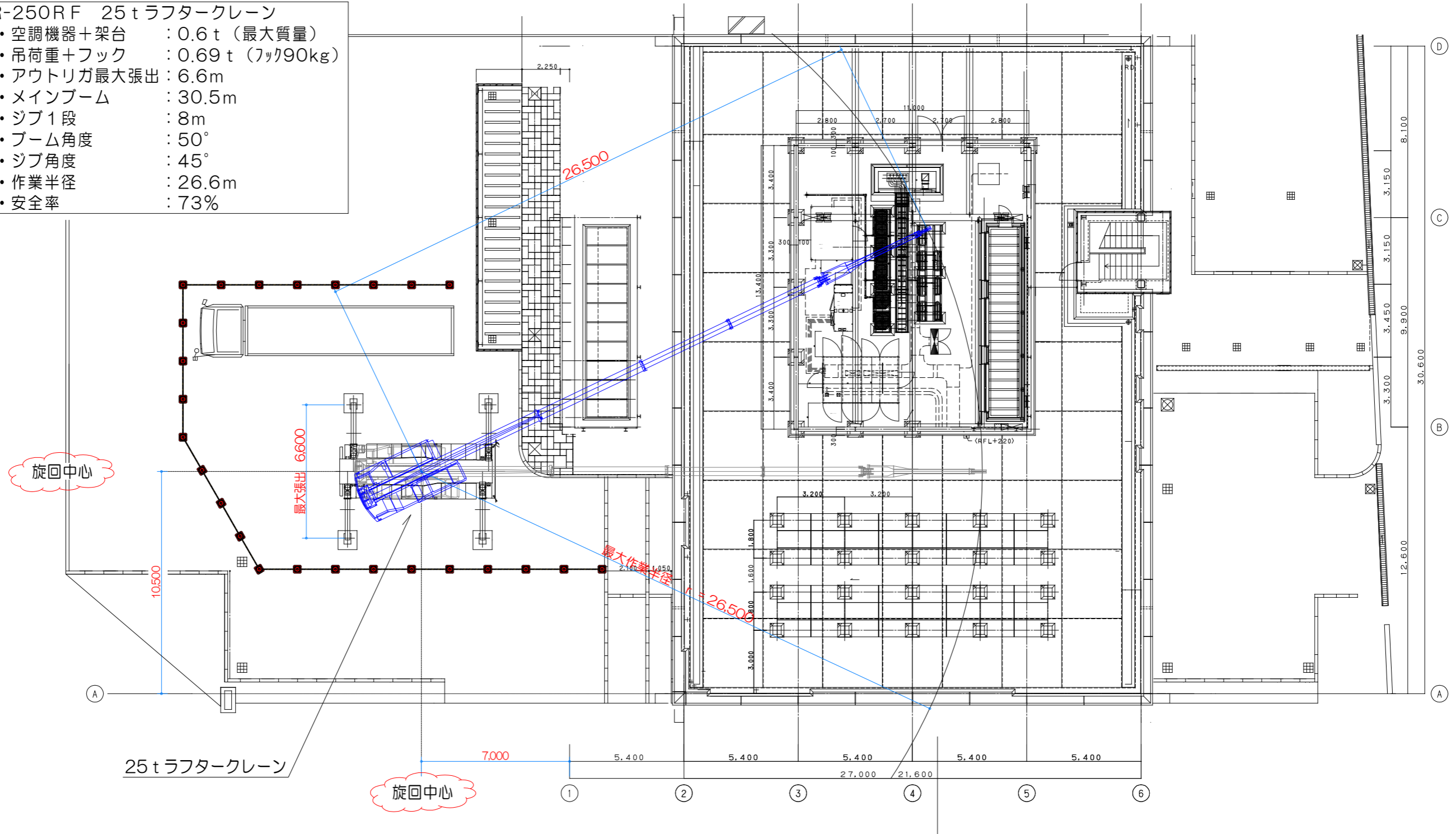


- SR-250RF 25tラフタークレーン
- ・空調機器+架台 : 0.6t (最大質量)
 - ・吊荷重+フック : 0.69t (フック90kg)
 - ・アウトリガ最大張出 : 6.6m
 - ・メインブーム : 30.5m
 - ・ジブ1段 : 8m
 - ・ブーム角度 : 50°
 - ・ジブ角度 : 45°
 - ・作業半径 : 26.6m
 - ・安全率 : 73%



※25tラフタークレーン設置場所(旋回中心) ①通り西へ7m A通り北へ10.5m