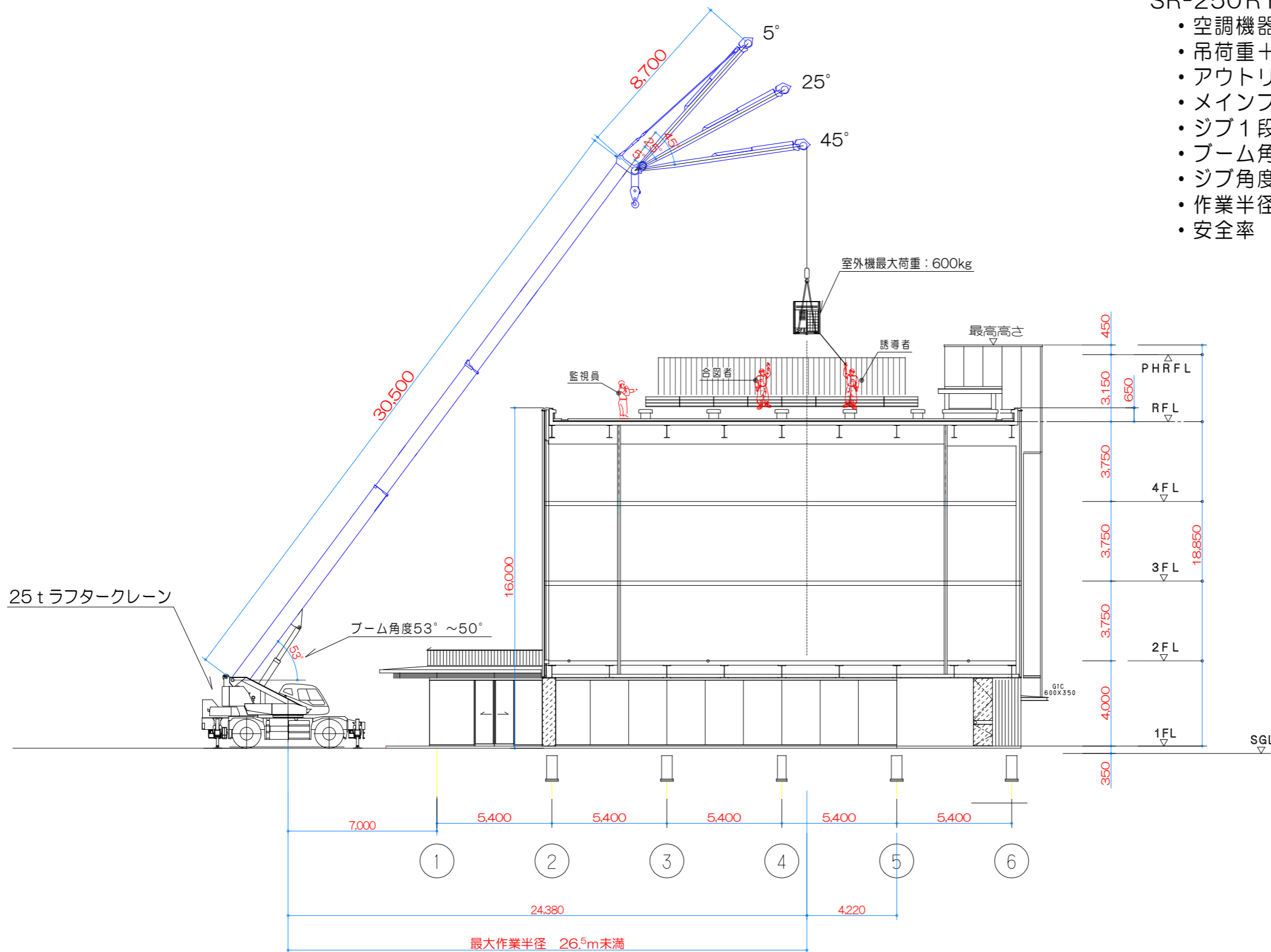


SR-250RF 25t ラフタークレーン

- ・空調機器+架台 : 0.6t (最大質量)
- ・吊荷重+フック : 0.69t (フック90kg)
- ・アウトリガ最大張出 : 6.6m
- ・メインブーム : 30.5m
- ・ジブ1段 : 8m
- ・ブーム角度 : 50°
- ・ジブ角度 : 45°
- ・作業半径 : 26.6m
- ・安全率 : 73%



◎クレーン作業前の安全確認

- ・作業前打合せ (KY 予知活動の実施)
- ・クレーン車の使用前点検表 (提出)
- ・玉掛ワイヤーロープの使用前点検 (点検色テープ)
- ・合図者とオペレーターとの合図確認
- ・専任監視員の配置 (ベスト着用)
- ・作業半径の確認
- ・玉掛け (有資格者) 腕章表示

◎クレーン作業時の安全確認

- ・作業範囲をコーンで区画する。(人払い)
- ・アウトリガの最大張出確認
- ・合図はわかりやすく明確に (無線機使用)
- ・適正吊具の使用 (吊角度60度以内、安全荷重6倍以上)
- ・介錯ロープの取付
- ・地切り0.3mで停止、3秒待つ、3m離れる (3・3・3運動の実施)